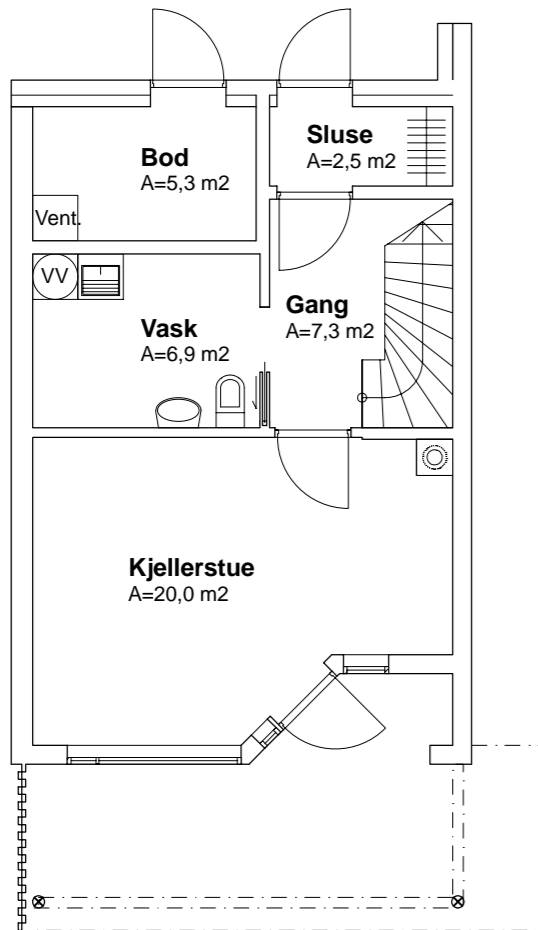


P-rom
A=38,1 m²

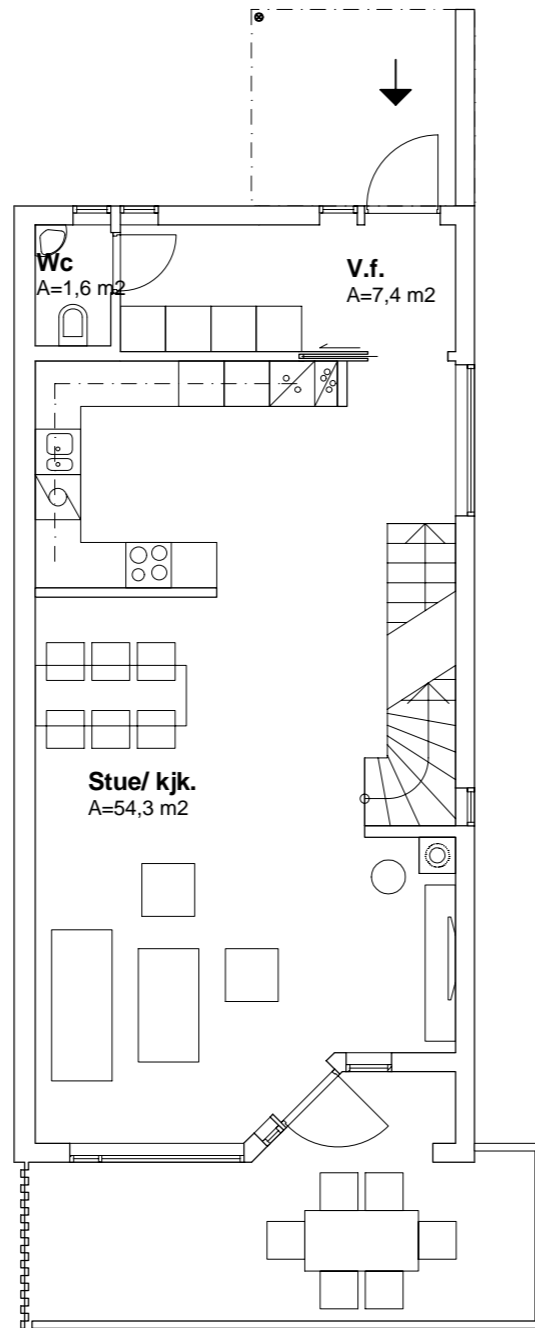
BRA
A=44,3 m²



Plan u.etasje/garasje

P-rom
A=64,9 m²

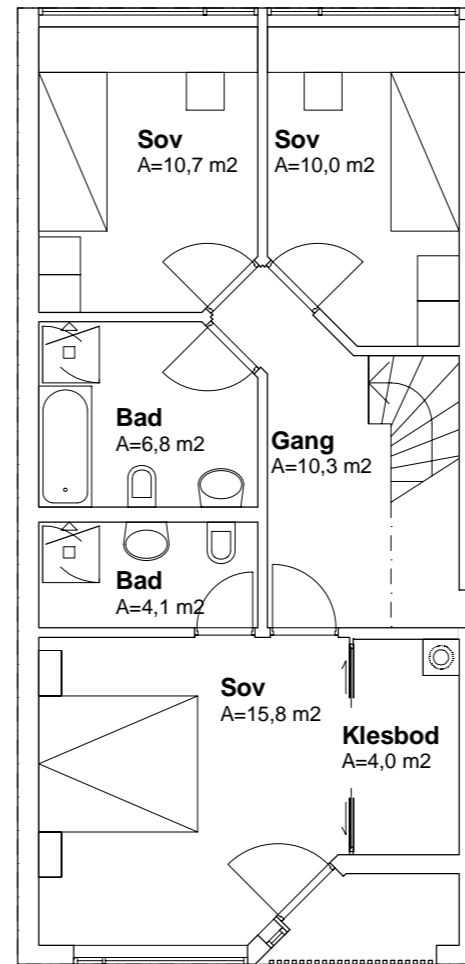
BRA
A=64,9 m²



Plan 1. etasje

P-rom
A=60,8 m²

BRA
A=64,9 m²



Plan 2. etasje

P-rom total: 164m²
BRA total: 174m²
inkl. bod 5,3m²

Leilighet 1

Rev.	Revisjon gjelder	Tegn.	Ktr.	Dato

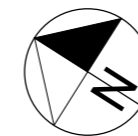
Prosjekt	Hellerudveien 2	Dato	15.08.2011
	1350 Lommedalen	Målestokk	1:100
	gnr./bnr. 112/17, 47	Måleenhet	mm

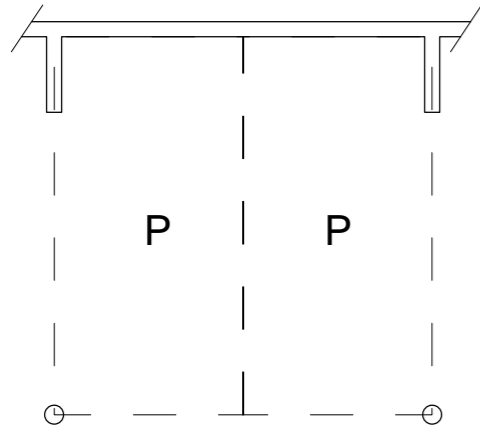
Tegningen gjelder	Planer leilighet 1	Tegnet	TB
	Det tas forbehold om evt. feil på tegningen.	Ansvarlig	AJH
		Kontr.	

Prosjekterende	ARCHUS ARKITEKTER	Pilestredet 75c N-0354 Oslo T. 2333 4900 F. 2256 8131
----------------	-----------------------------	--

Tegn.status	Kontraktstegning nr. 1
-------------	------------------------

Prosjektnr.	Tegn.nr.	Rev.nr.
1625	A-10B	-





P-rom
A=30,4 m²

BRA
A=36,2 m²

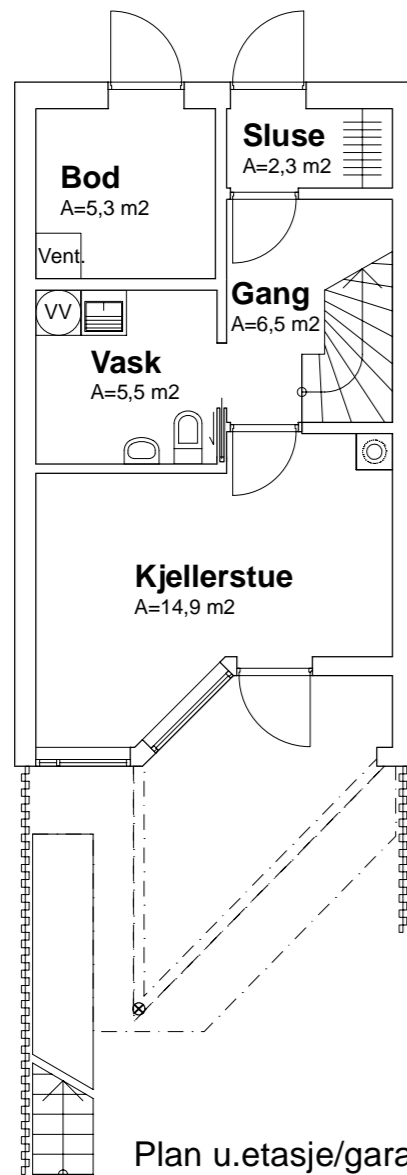
P-rom
A=54,0 m²

BRA
A=54,0 m²

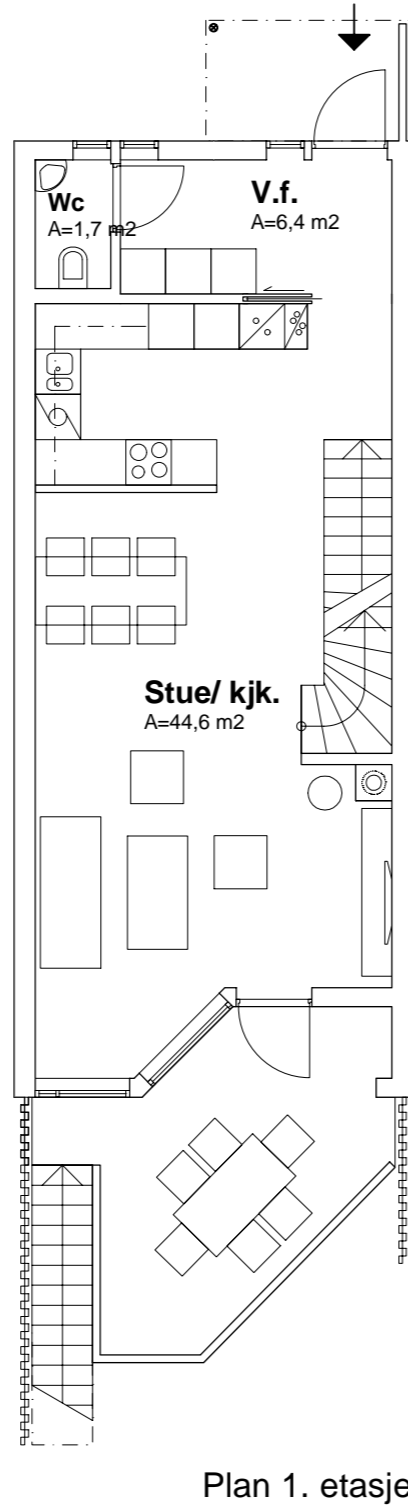
P-rom
A=51,0 m²

BRA
A=54,0 m²

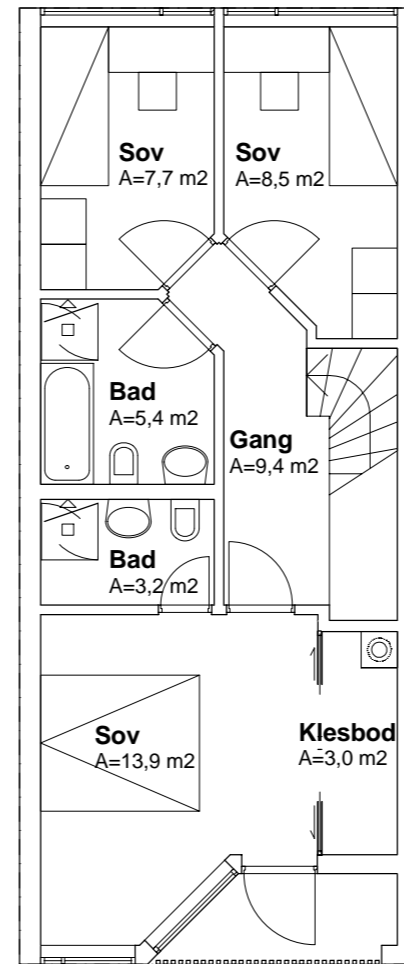
P-rom total: 135m²
BRA total: 144m²
inkl. bod 5,3m²



Plan u.etasje/garasje



Plan 1. etasje



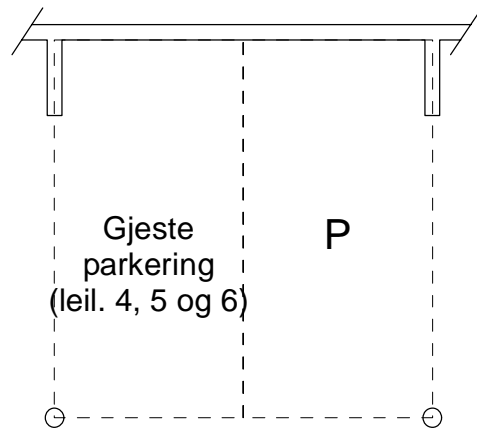
Plan 2. etasje



Leilighet 2 og 3

Rev.	Revisjon gjelder	Tegn.	Ktr.	Dato
------	------------------	-------	------	------

Prosjekt Hellerudveien 2 1350 Lommedalen gnr./bnr. 112/17, 47		Dato 15.08.2011
Tegningen gjelder Planer leilighet 2 og 3 Det tas forbehold om evt. feil på tegningen.		Målestokk 1:100
Prosjekterende ARCHUS ARKITEKTER		Måleenhet mm
Tegn.status Kontraktstegning nr. 2 og 3		Tegnet TB
Prosjektnr. 1625	Tegn.nr. A-12B	Ansvarlig AJH
		Kontr.
		Rev.nr.



Gjeste
parkering
(leil. 4, 5 og 6)

P-rom
A=36,1 m²

BRA
A=42,2 m²

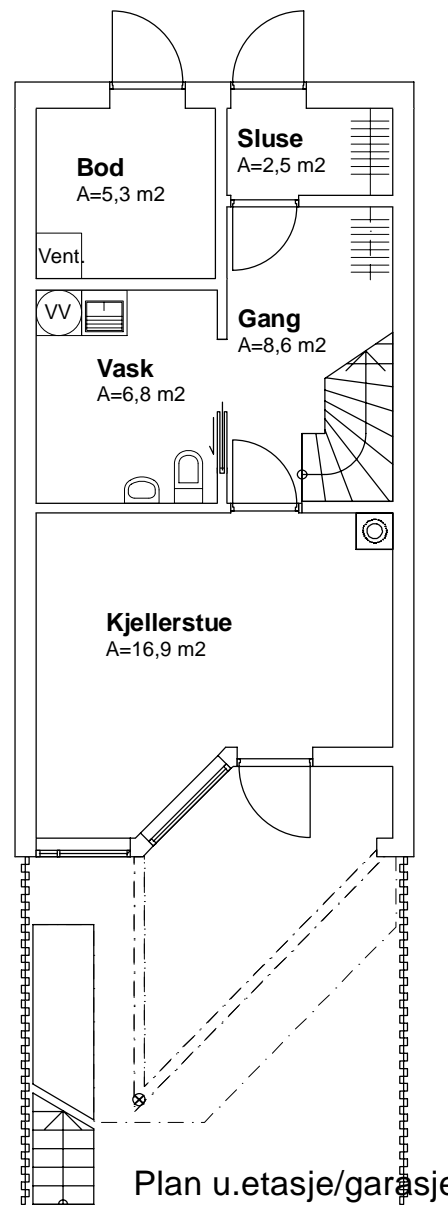
P-rom
A=53,0 m²

BRA
A=53,0 m²

P-rom
A=49,7 m²

BRA
A=53,0 m²

P-rom total: 139m²
BRA total: 148m²
inkl. bod 5,3m²



Bod
A=5,3 m²

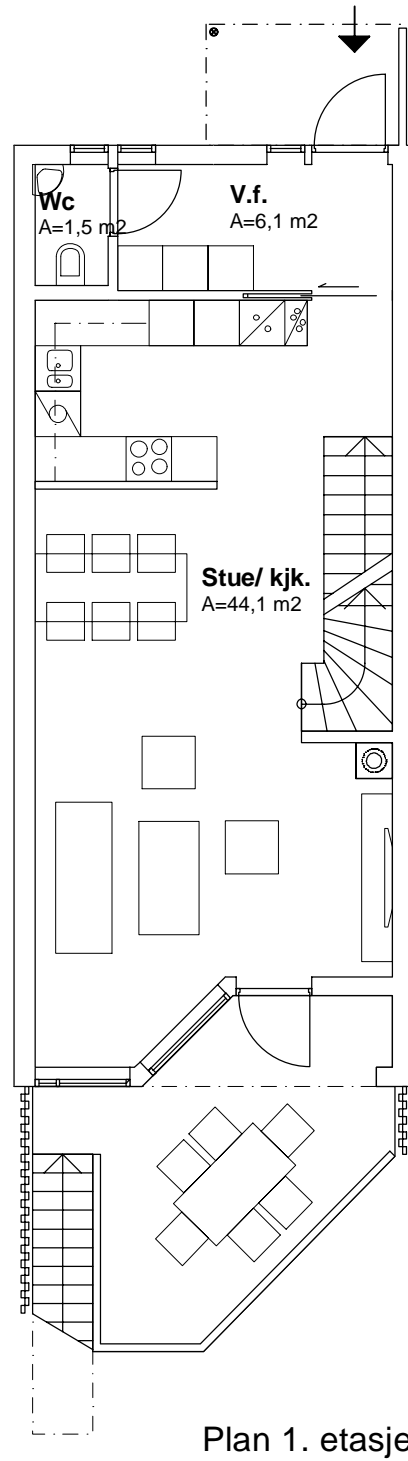
Sluse
A=2,5 m²

Gang
A=8,6 m²

Vask
A=6,8 m²

Kjellerstue
A=16,9 m²

Plan u.etasje/garasje

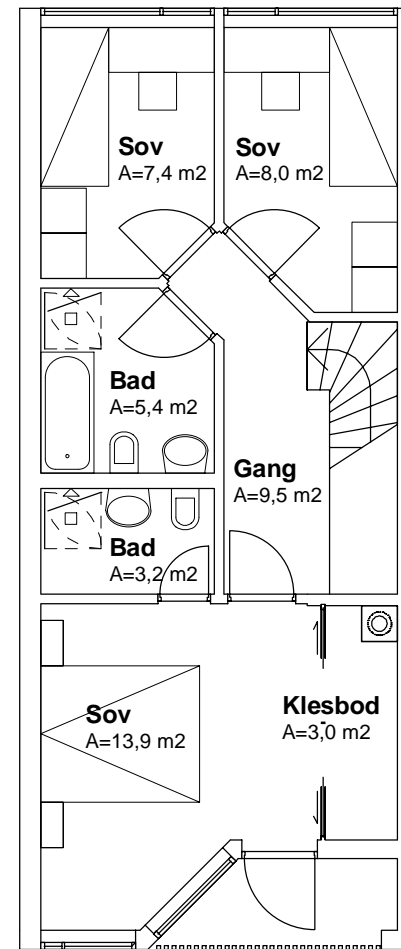


Wc
A=1,5 m²

V.f.
A=6,1 m²

Stue/ kjk.
A=44,1 m²

Plan 1. etasje



Sov
A=7,4 m²

Sov
A=8,0 m²

Bad
A=5,4 m²

Bad
A=3,2 m²

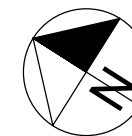
Gang
A=9,5 m²

Sov
A=13,9 m²

Klesbod
A=3,0 m²

Plan 2. etasje

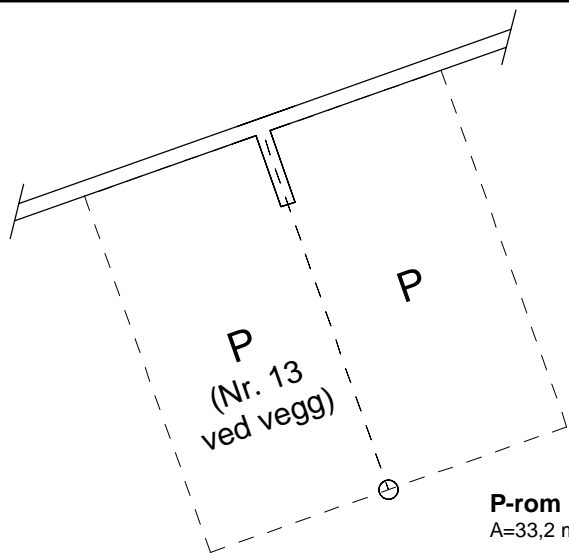
1m



Leilighet 4-8

Rev.	Revisjon gjelder	Tegn.	Ktr.	Dato

Prosjekt Hellerudveien 2 1350 Lommedalen gnr./bnr. 112/17, 47		Dato 15.08.2011
Tegningen gjelder Planer leilighet 4-8 Det tas forbehold om evt. feil på tegningen.		Målestokk 1:100
Prosjekterende ARCHUS ARKITEKTER		Måleenhet mm
Tegn.status Kontraktstegning nr. 4-8		Tegnet TB
Prosjektnr. 1625	Tegn.nr. A-14B	Ansvarlig AJH
Rev.nr. -		Kontr.



P-rom
A=33,2 m²

BRA
A=39,2 m²

P-rom
A=50,8 m²

BRA
A=50,8 m²

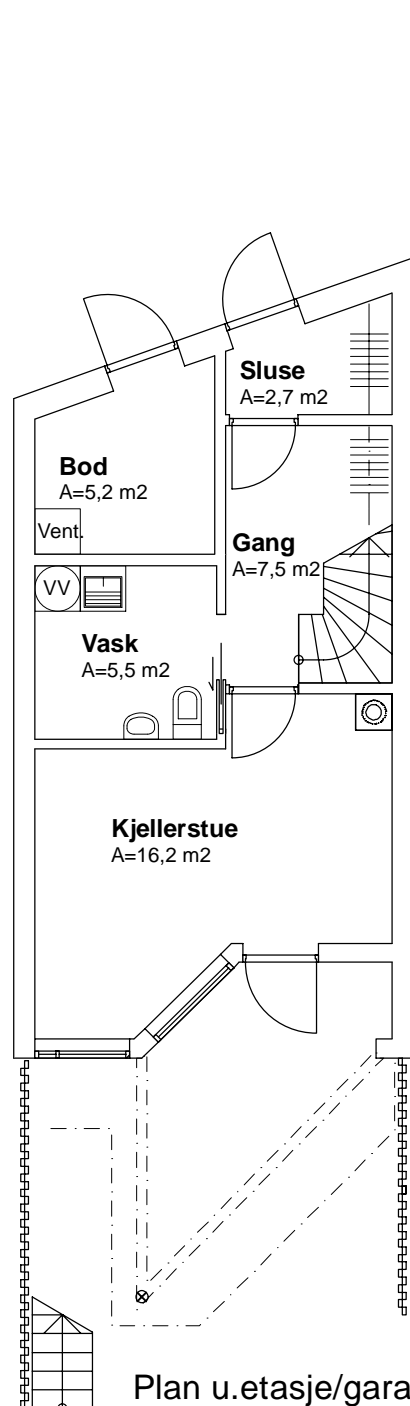
P-rom
A=47,6 m²

BRA
A=50,8 m²

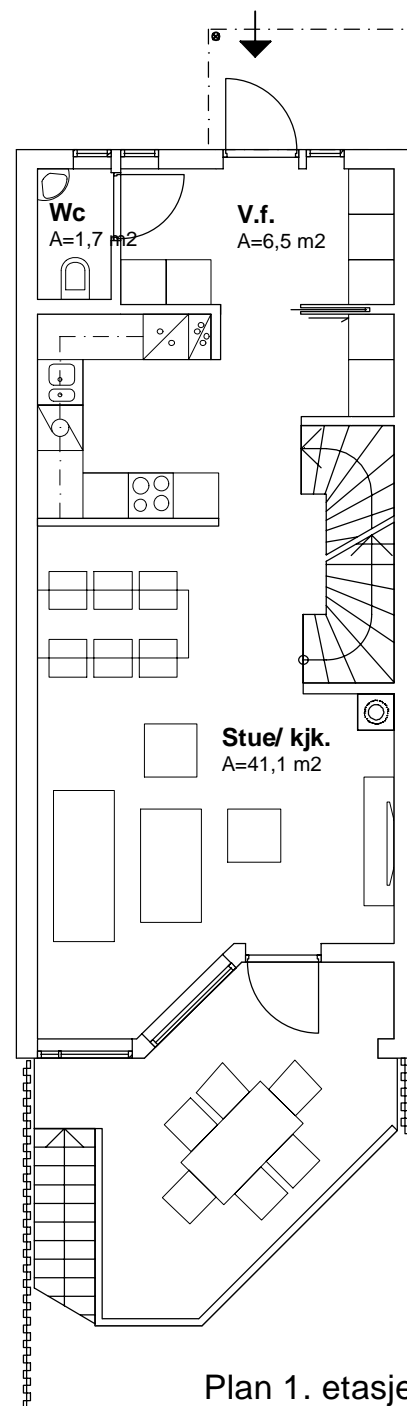
P-rom total: 132m²
BRA total: 141m²
inkl. bod 5,2m²

Leilighet nr. 9 har vinduer i
gavlvegg mot sydøst

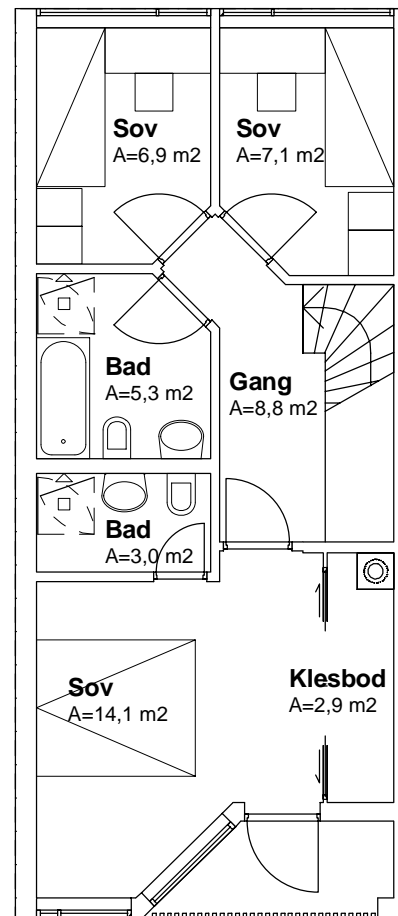
Leilighet nr. 13 har vinduer i
gavlvegg mot nordvest



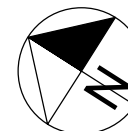
Plan u. etasje/garasje



Plan 1. etasje



Plan 2. etasje



Leilighet 9-13

Rev.	Revisjon gjelder	Tegn.	Ktr.	Dato

Prosjekt Hellerudveien 2 1350 Lommedalen gnr./bnr. 112/17, 47		Dato 15.08.2011
Tegningen gjelder Planer leilighet 9-13 Det tas forbehold om evt. feil på tegningen.		Målestokk 1:100
Prosjekterende ARCHUS ARKITEKTER		Måleenhet mm
Tegn. status Kontraktstegning nr. 9-13		Tegnet TB
Prosjektnr. 1625	Tegn.nr. A-16B	Ansvarlig AJH
Rev.nr. -		Kontr.